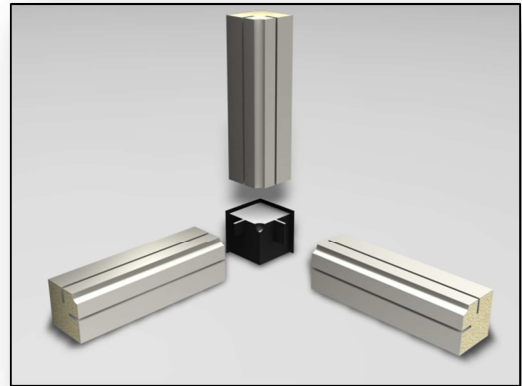


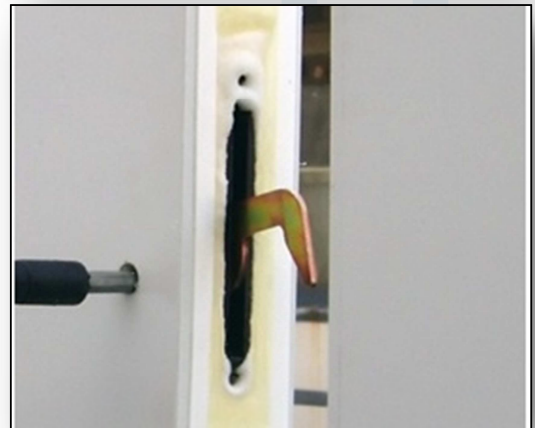
- **Modularne** rashladne komore SOKO-INŽINJERING, namenjene su za čuvanje i skladištenje prehrambenih proizvoda, svežih i zamrznutih. Takodje i za rashlađivanje izlaganje pića.
- **Pogodne** su za : *Trgovinske radnje, Mesare, Restorane, Pekare, Piljare, Kuhinje, Benzinske pumpe* i sve objekte gde moraju biti zadovoljeni **HCCP** – standardi.
- **Ove** rashladne komore se montiraju u zatvorenom prostoru (nadkrivenim prostoru), na ravnoj i iznivelisanoj površini.
- **Rashladne** komore za režim hlađenja iznad 0°C, mogu da se isporučuju i montiraju sa podom i bez poda, dok rashladne komore za (-) režime hlađenja radimo obavezno sa podom.
- **Za** rashladne komore sa podom, predviđen je isključivo ručni unos robe, dok za komore bez poda mogu se koristiti i kolica ili manji paletar.



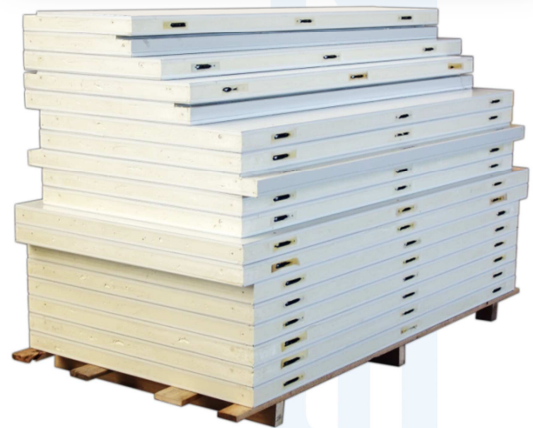
- **Komore** su sastavljene od ugaonih PVC profila i rogljeva punjenim poliuretanskom izolacijom i panela takođe sa poliuretanskom ispunom, koji se međusobno uklapaju, povezuju i učvršćuju pomoću ulivenih bravica (rastavljiva veza).



- **Ugaoni** PVC profili i rogljevi su specijalnog oblika, sa zaobljenima radi lakšeg čišćenja, tako da su zadovoljeni HACCP-standardi.

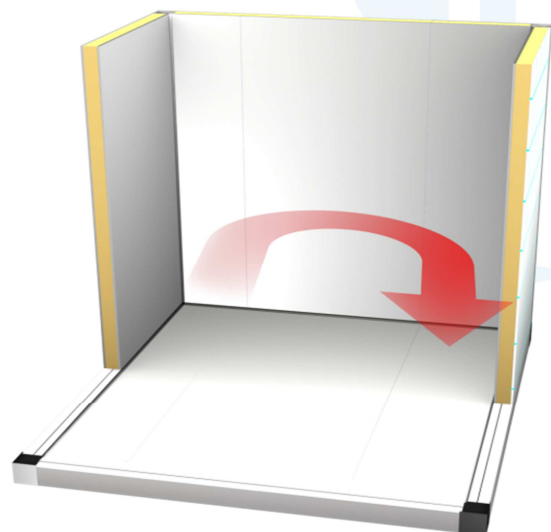


- **Proces** punjenja panela sa poliuretanskom izolacijom, odvija se u potpunosti po ekološki prihvatljivoj tehnologiji.



- **Veza** panela sa panelom i sa ugaonim profilima je termički vrlo *efikasna* i *higijenski* bezprekorna (zadovoljeni HACCP-standardi).

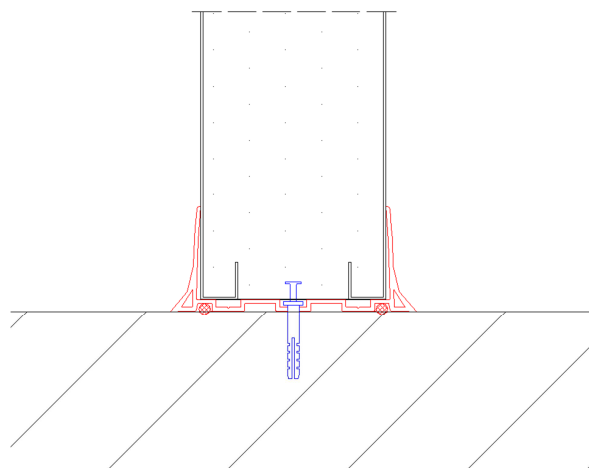
- **Montaža** modularnih rashladnih komora je veoma lagana i zahteva malo vremena, a odvija se po redosledu koji je dat u uputstvu za montažu koje dolazi uz naše komore. Ove komore su prenosive.



## Modularne rashladne komore bez poda

- **Za** ovu namenu koriste se posebni plastični profili koji se pričvršćuju za pripremljenu ravnu, iznivelisanu podlogu. U te plastične profile se montiraju zidni paneli sa zidnim ugaonim profilima, a nastavak montaže je isti kao i kod komora sa podom.

Detalj postavljanja vođice panela



- **Vrata** na komorama su obrtna, punjena poliuretanom, sa lako izmenjivim gumenim kederom, opremljena šarkama, bravom za zaključavanje i sigurnosnim otvaranjem sa unutrašnje strane. Dobro dihtovanje vrata zadovoljava najviše higijenske zahteve i sprečava nepotrebne gubitke energije.  
Za komore bez poda vrata su sa metlicom.

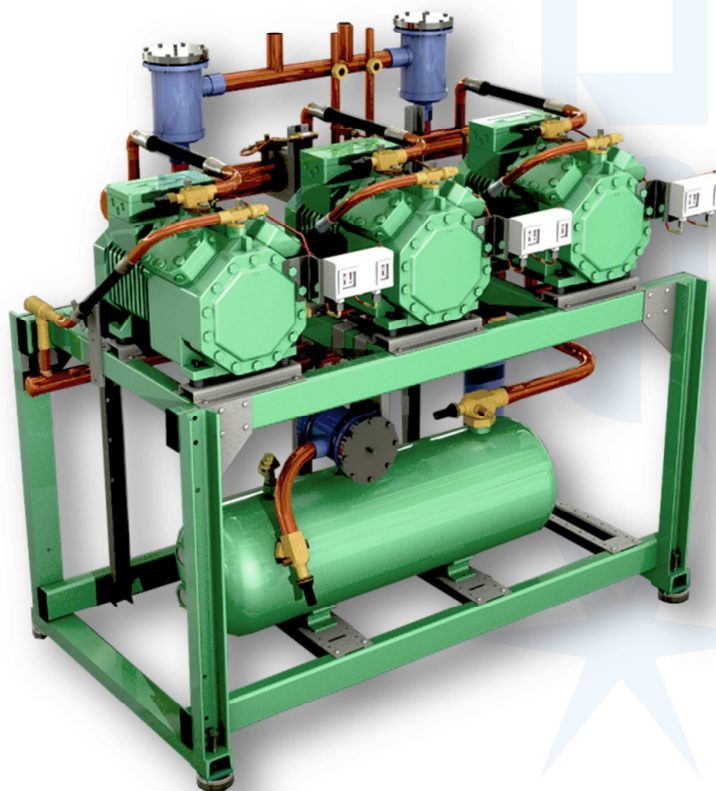


- **Posebna** varijanta modularnih rashladnih komora **SOKO – INŽINJERING** su komore koje imaju dodatno sa jedne strane (izložbene strane) red staklenih vrata za samoposluživanje. Staklena vrata mogu da budu obrotna ili klizna. Ove komore su pogodne za benzinske pumpe i objekte slične namene.
- **Zapremine** modularnih rashladnih komora se kreću od 2 m<sup>3</sup> do cca. 150m<sup>3</sup>



- Uz naše modularne rashladne komore, nudimo za hlađenje kompresorske rashladne sisteme:
  - pojedinačne
  - centralne rashladne sisteme za više rashladnih komora.

Potpuno automatski rad komore obezbeđuje mikropocesorski kontroler koji omogućava vođenje koje zadovoljava HCCP



## RASVETA U RASHLADNIM KOMORAMA

- **Rasveta** rashladnih komora izvodi se od armature koja je neprousna (IP55). Postavlja se tako da ne spečava cirkulaciju vazduha (ne u vazдушnu struju). Najčešće su to brodske lampe snage 100W. Uključenje rasvete je direktno sa konterolera, automatski po otvaranju vrata komore.



- **Nudimo** samostojeći modularni sistem *polica i kuka*, koji zadovoljavaju visoke kriterijume higijene.

